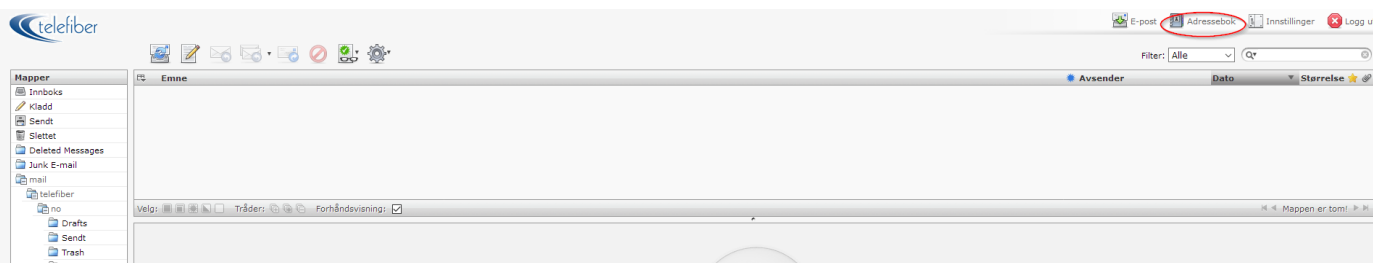


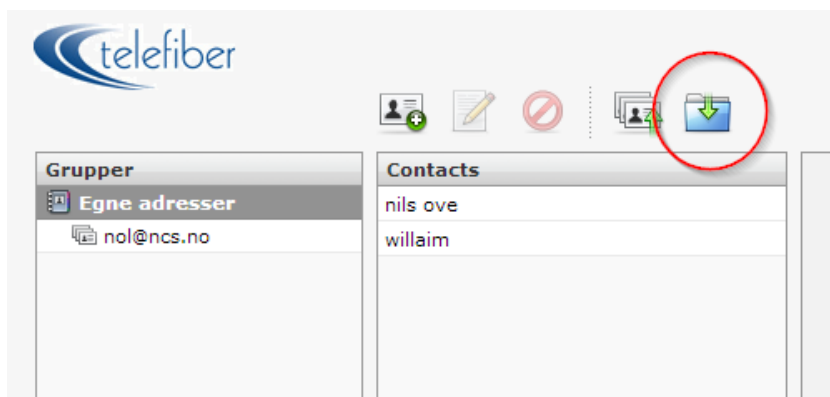
## Eksportere kontakter fra Telefiber-epost

Denne bruksanvisningen viser hvordan man eksporterer kontakter fra Telefiber sin epostløsning. Filen vil bli lagret som en .vcf-fil som du kan bruke for å laste opp kontaktene på din nye epost.

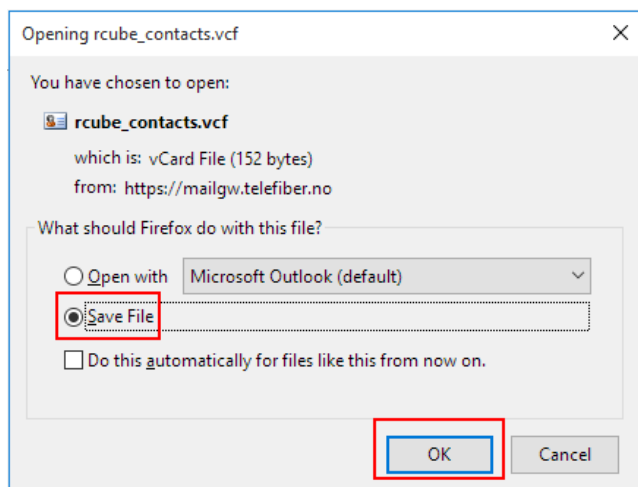
1. Logg inn på din telefiber-epost. Trykk på «**Adressebok**» oppe til høyre



2. Her får du opp alle kontakter som er lagret på din epostkonto. Trykk på ikonet av en mappe med pil ned. Market på bildet under



3. Huk av «**Save File**» og trykk «**OK**» i vinduet som kommer opp



4. Nå er kontaktene lagret i en fil som heter «**rcube\_contacts.vcf**» i nedlastningsmappen din.